



今日の世界では、カメラは監視だけでなく分析にも使用できます。多機能「eiROKU」ソフトウェアとその知的モジュールを使用して、マーケティング情報を分析および収集するためのビデオ監視システムを簡単にセットアップできます。

「**Crowd Detector**」モジュールは、**人工知能と深層機械学習に基づいています**。カメラの視野内の人を自動的に数えることができます。

このモジュールは、地下鉄、バス、路面電車、電車などの公共交通機関の乗客に使用できます。公共交通機関にとって、このようなモジュールは、毎日の乗客の流れを分析するという点でかけがえのないものになります。

また、「**群衆検出器**」を使用して、オープンスペースでのソーシャルイベントの参加者数を検出できます。コンサートまたは大規模な会議。

訪問者の数を分析すると、顧客の流れに関する情報を提供し、特定のマーケティング戦略が成功したかどうかを確認できます。また、モールでのコンサートや社交イベントの広告に関しては、このような分析は非常に役立ちます。

「**混雑検知器**」モジュールは、ビジネスにも使用できます。動的な警備対応への応用。

このモジュールは、店内のレジで待ち行列に入っている人数を判断し、レジの仕事の評価できます。特定の広告の成功に関するマーケティング情報を収集するために、バナーや展示スタンドの隣に立っている人を検出できます。これにより、高品質のマーケティングのみに投資することでお金を節約できます。

システムの構築には、eiROKU Proパッケージライセンスとオプションの「Crowd Detector」モジュールオプションが必要です。

FAQ

Q1. 既存のカメラ監視設備(VMS NVRなど)で利用することは可能ですか？

A1. 既存に影響を与えることなく、スムーズに対応可能です。

Q2. 条件でトリガされたアラームを録画、通知することはできますか？

A2. **フリ**(アラームの事前)**ポスト**(その後の一定期間)で●録画します。メール、SMS(ショートメール)やRESTful Http CGIなどを利用可。

エイロク ライセンス価格表

価格は予告なく変更される場合があります。

ライトパッケージ	品番	価格	説明			
	eRK-L-1C	¥1,800	エイロク1カメラLiteパッケージ 最大4カメラまで モジュールは6段まで。			
スタンダードパッケージ	品番	価格	品番	価格	説明	
1年更新権利付き Standard ライセンス	1年更新権利 付き価格	3年更新権利付き Standard ライセンス	3年更新権利 付き価格	説明		
eRK-S-1Y-1C	¥3,100	eRK-S-3Y-1C	¥5,300	エイロク1カメラStandardパッケージ 10年更新PKG有り。		
プロパッケージ	品番	価格	品番	価格	説明	
1年更新権利付き Pro ライセンス	1年更新権利 付き価格	3年更新権利付き Pro ライセンス	3年更新権利 付き価格	説明		
eRK-P-1Y-1C	¥9,400	eRK-P-3Y-1C	¥16,000	エイロク1カメラProパッケージ 10年更新PKG有り。		
オプション	品番	価格	説明			
	顔認識 (AI方式) モジュール FR-1Y-1F	¥3,600	Proパッケージに含まれている、顔認証とは別なAI方式の認証で顔毎に必要となる。			
	写真検索 (AI方式) モジュール PS-1Y-1S	¥82,500	顔認識 (AI方式) モジュールで作成されたデータから写真で検索する。サーバー毎に必要用。			
	感情認識 (AI方式) モジュール ER-1Y-1F	¥181,500	感情の検索サーバー毎にそれを使用するカメラ毎に必要。			
	Face-IDモジュール FI-1Y-1C	¥181,500	顔とアクセスカードから写真を比較する為に、サーバー毎にそれを使用するカメラ毎に必要。 [スマートカードリーダー]または[QRコード認識]が必要になります。			
	物体認識モジュール OR-1Y-1C	¥36,300	物体 (飛行機・動物・自転車・鳥・ポートバス・車・オートバイ・人間・スポーツボール・電車・トラック) サーバー毎にそれを使用するカメラ毎に必要。			
	イベントプリセットモジュール EP-1Y-1C	¥36,300	イベントの連携動作としてプリセットを呼び出す。サーバー毎にそれを使用するカメラ毎に必要。			
	スマートカードリーダーモジュール SR-1Y-1C	¥9,900	アクセス制御の為にリーダー、使用するカメラ毎に必要。			
	QRコード認識モジュール QR-1Y-1C	¥9,900	サーバー毎にそれを使用するカメラ毎に必要。			
	Smarthome-RIF+ モジュール SH-1Y-1C	¥9,900	RIF+ アクセス制御システムの作業に使用します。カメラ毎に必要。			
	カメラ埋め込み検出モジュール CE-1Y-1C	¥6,600	ONVIFカメラで組込みサポートされている機能を利用します。カメラ毎に必要。			
	GPIOモジュールモジュール GI-1Y-1C	¥6,600	ARM GPIOピンを制御します。サーバー毎にそれを使用するカメラ毎に必要。			
	色認識モジュール CR-1Y-1C	¥33,000	指定色を検出します。サーバー毎にそれを使用するカメラ毎に必要。			
	ANPRモジュール AP-1Y-1C	¥66,000	ナンバープレートの一部の国の拡張認識アルゴリズムの使用を有効にします。 サーバー毎にそれを使用するカメラ毎に必要。			
	群衆検出器 (AI方式) モジュール CD-1Y-1C	¥33,000	サーバー毎に必要。			
	スポーツ追跡 (AI方式) モジュール SD-1Y-1C	¥181,500	サーバー毎にそれを使用するカメラ毎に必要。			
	性別認識モジュール XR-1Y-1C	¥33,000	サーバー毎にそれを使用するカメラ毎に必要。			
	アップグレード	品番	価格	品番	価格	説明
		1年更新権利付き Standard アップ グレードライセンス	1年更新権利 付き価格	3年更新権利付き Standard アップ グレードライセンス	3年更新権利 付き価格	注意) 部分的なアップグレードは出来ません、 全てのカメラが対象です。 Standard 12カメラなら12ライセンスを購入する必要が あります。
		eRK-US-1Y-1C	¥1,300	eRK-U-S-3Y-1C	¥2,300	
1年更新権利付き Pro アップグレード ライセンス		1年更新権利 付き価格	3年更新権利付き Pro アップグレード ライセンス	3年更新権利 付き価格	注意) 部分的なアップグレードは出来ません、 全てのカメラが対象です。 Pro 12カメラなら12ライセンスを購入する 必要があります。	
eRK-UP-1Y-1C	¥3,800	eRK-U-P-3Y-1C	¥6,400			
Standardから Proパッケージへの アップグレード	価格			注意) 部分的なアップグレードは出来ません、 全てのカメラが対象です。 Standard 12カメラなら12ライセンスを購入する必要が あります。		
eRK-U-SP-1C	¥7,600					
ハードウェアキー	品番	価格	説明			
	USB-KEY	¥13,200	サーバー間でライセンスを頻りに移動する場合、またはインターネットにアクセスせずに仮想 マシンを使用する場合は、USBハードウェアキーでライセンスを取得することを選択します。 [USBキーは企業ネットワークにも非常に便利です。USBキーごとに課金されます。購入した すべてのライセンス用の1つのUSBキー。			

画像分析処理には
ハイパワーCPUと
GPUが定番です



J60シリーズ



J40シリーズ



J20シリーズ

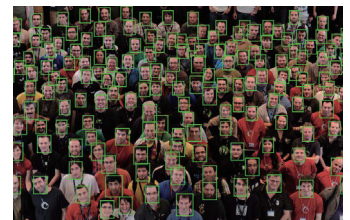
用途に合わせてエン
トリーからハイエンド
まで
Javatel アプライ
アンスサーバー



都市の監視に群衆混雑をリアルタイム
とらえることは重要なテーマです。

eiROKUが提供するオプションの
画像分析モジュールはAI技術を
背景に開発されています。
モジュールは常に進化し、精度
パフォーマンスを向上させています。

関連する標準モジュールに人数カ
ウントがあり、連携することでより
強力な動的状態管理が可能となり
ます。



ご用命は



株式会社ジャバテル

本社 〒530-0041 大阪市北区天神橋2-北1-21 八千代ビル東館3F
東京支社 / 西宮ラボ / 西宮ラボ分室

詳細はHPで <https://www.javatel.co.jp>

メール info@javatel.co.jp

TEL 06-6354-0100 FAX 06-6136-1155